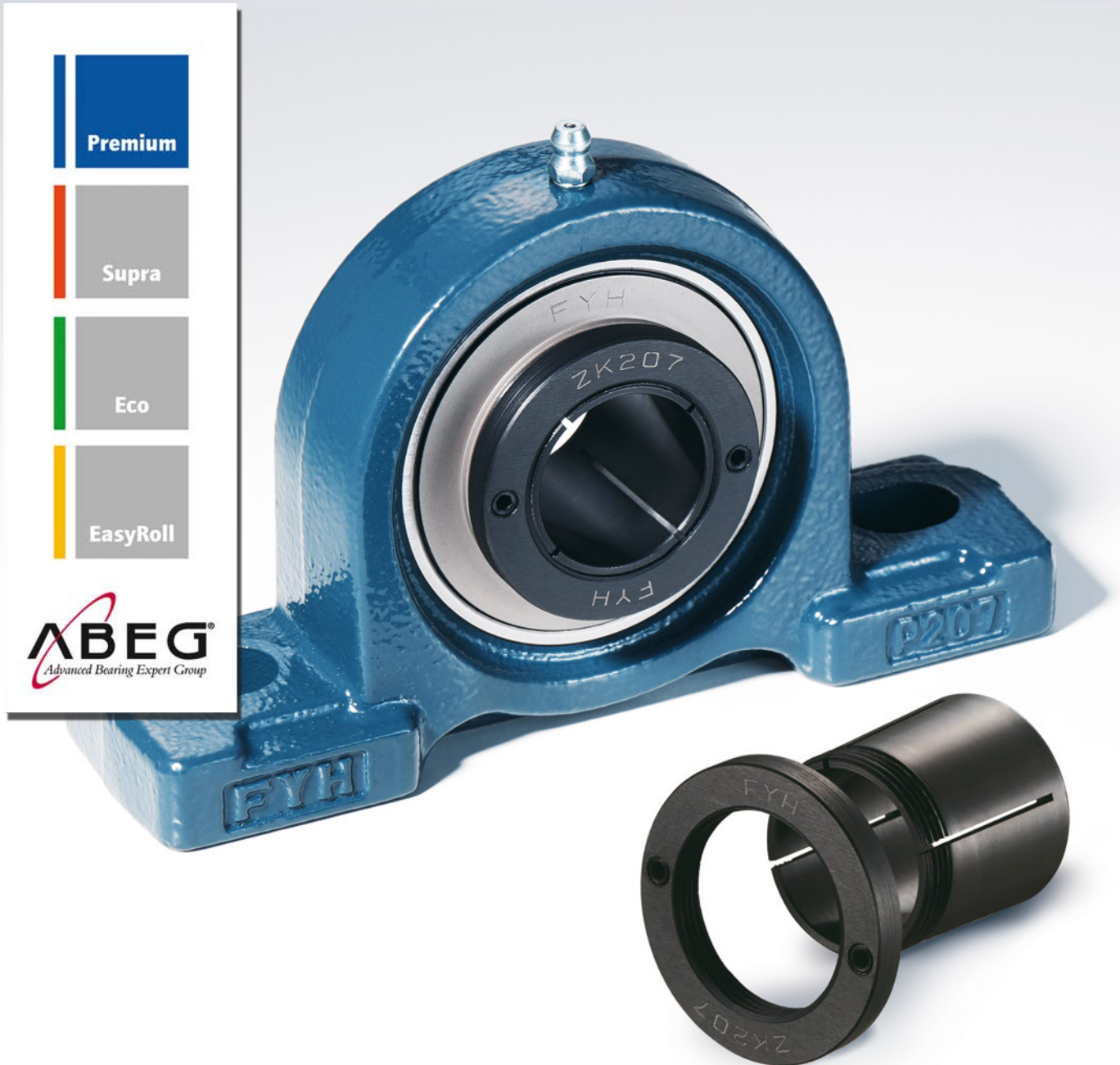


FYH

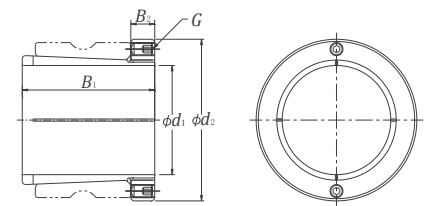
Z LOCK[®] SLEEVE



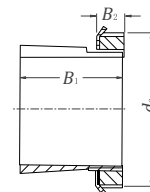
Jetzt neue Spannhülsen für die UK-200er Baureihe verfügbar

FYH hat die Spannhülse neu erfunden!

Welle ϕd_1	ZK / Spannhülse Dimensionen			ZK Spannhülse komplett	Madenschraube	Masse	Herkömmliche Spannhülse nach DIN 5415
	mm	mm					
	B_1	B_2	d_2		G	(ZK)	
20	37	7	40	ZK05	M5x0,5x6	0,11	
	35	8	38				H2305
25	40	7	45	ZK06	M5x0,5x6	0,13	
	38	8	45				H2306
30	44	7	50	ZK07	M5x0,5x6	0,17	
	43	9	52				H2307
35	47	8	57	ZK08	M6x0,75x7	0,22	
	46	10	58				H2308
40	49	8	62	ZK09	M6x0,75x7	0,25	
	50	11	65				H2309
45	54	11	67	ZK10	M6x0,75x10	0,33	
	55	12	70				H2310
50	61	11	74	ZK11	M6x0,75x10	0,42	
	59	12	75				H2311
55	66	14	85	ZK12	M8x1x12	0,61	
	62	13	80				H2312



Z-LOCK SLEEVE



Herkömmliche Spannhülse nach DIN 5415

Das ist die Gehäuselager-Version unseres patentierten, revolutionären Verriegelungssystems Z-LOCK. Die neue Baureihe nennt sich ZK-200 und wird zusammen mit einem konischen Lagereinsatz der Baureihe UK-200 geliefert. Die Komponenten werden ab Werk vormontiert geliefert und sind somit, im Gegensatz zu den herkömmlichen Einzelteilen mit separaten Einsätzen und Hülsen, sofort einsatzbereit. Die Montage der ZK Produkte ist außergewöhnlich. ZK benötigt lediglich einen Innensechskant-Schlüssel, um Schrauben per Hand anzuziehen. Drehmomenttabellen werden nicht benötigt, da die Lagerluft durch das Anziehen nicht beeinflusst wird.

Die Spannhülse allein wird unter der Baureihe ZK-000 geführt und kann mit konischen Lagereinsätzen der UK-Baureihe anderer Hersteller kombiniert werden.

Zeitersparnis und Fehlervermeidung



Bisher: Eine herkömmliche UK Einheit besteht aus vielen Einzelkomponenten, die erst separiert werden müssen. Viele Werkzeuge sind dann für die Montage notwendig. Sie müssen die Nutmutter mithilfe eines Drehmomentschlüssels und folglich mit einer Drehmomenttabelle anziehen. Zu festes Anziehen der Nutmutter erzeugt eine geringere Lagerluft und kann die Lebensdauer beeinflussen.



Mit ZK: Mit einem Sechskant-Schlüssel werden die Schrauben per Hand angezogen. Das Festziehen der Schrauben erzeugt extreme Haltekraft – deutlich höher als bei herkömmlichen Spannhülsen und ohne eine Veränderung der Lagerluft.

FINDLING
WÄLZLAGER